

## Présentation des verrous VSC et VSCP 50-150



Les verrous **VSC et VSCP 50-150** sont conçus pour verrouiller des portes, portails, portes sectionnelles, rideaux métalliques etc., ainsi que pour assurer la sécurité des machines dangereuses. Les lieux protégés pourront être entre autres : bâtiments, parkings, locaux industriels, entrepôts, maisons, habitations, portes d'accès, etc. Le **50-150** pourra être en environnement de travail dans les installations intérieures et extérieures.

## Caractéristiques techniques :

|                       |                                  |
|-----------------------|----------------------------------|
| Électro-aimant        | Linéaire simple effet            |
| Course du pêne [mm]   | 25 mm                            |
| Diamètre du pêne [mm] | 22 mm                            |
| Forme du pêne         | Cylindrique ou Biseauté (Option) |
| Fixation par vis      | 4 CHC M5 inox fournies           |
| Poids                 | ~1850 g                          |

## Paramètres d'opération :

|                                 |   |
|---------------------------------|---|
| Effort tranchant maximal        | 1000 DaN                                  |
| Facteur de marche               | 100%                                      |
| Tension standard                | 12 ou 24 Volts, ou sur demande            |
| Puissance consommée             | 25 Watts                                  |
| Température ambiante de travail | -5°C et +40°C.                            |
| Verrouillage                    | Sous tension : VSCP<br>Hors tension : VSC |
| Degré de protection             | IP54 en montage V1                        |

## Traitement de surface :

|                     |                               |
|---------------------|-------------------------------|
| Pieces Acier        | Zinguées                      |
| Parties Aluminium   | Brutes                        |
| Capot de protection | Peinture époxy RAL 9005 satin |

## Raccordement électrique :

|                   |                                |
|-------------------|--------------------------------|
| Type de câble     | Câble 2 X 0,25 mm <sup>2</sup> |
| Longueur          | 3m (sauf cas particulier)      |
| Schéma de câblage | Pas de polarité à respecter    |

## Composants optionnels :

|                       |  |
|-----------------------|--|
| VSC et VSCP50-150     | Pêne biseauté                                |
|                       | Tension spécifique                           |
|                       | Gâches (encastrée, applique, ou platine)     |
| VSC 50-150 uniquement | Canon de déverrouillage Simple ou traversant |

## Règles de mise en service et maintenance

**INSTALLATION :** La pose et raccordement des verrous VSC ou VSCP 50-150 doit s'effectuer dans le strict respect des normes et règles de sécurité en vigueur, et par du personnel qualifié et formé à cet effet.

**MONTAGE :** Il est impératif de se référer à l'étiquette présente sur le produit pour respecter le sens de montage qui y est inscrit.

**Descriptif des sens de montage :**

- **V1 : Verrou vertical pêne vers le bas**
- **V2 : Verrou vertical pêne vers le haut**
- **H : Verrou horizontal**

**Le verrou n'est conçu pour fonctionner que dans le sens de montage précisé sur l'étiquette.**

Le plan côté au dos permettra de réaliser les perçages.

Il est vivement conseillé d'utiliser des gâches PERJES en complément du montage.

**FIXATION :** Le verrou doit si possible être fixé à l'aide des 4 vis CHC M5 en acier inoxydable fournies, dont les têtes s'intègrent dans des lamages aménagés à cet effet. Un couple de serrage respectant le support ainsi que les vis doit être appliqué.

Un capot de protection vient ensuite recouvrir l'ensemble.

**RACCORDEMENT ELECTRIQUE :** Le verrou ne doit être connecté qu'au type et valeur de tension indiqué sur l'étiquette. Un dispositif de protection doit assurer la coupure de l'alimentation en cas de court-circuit ou de défaut d'isolement vers la terre. Il est préférable d'utiliser le câble fournis avec le verrou et d'éviter les raccords. Si ce n'était pas possible, respecter à minima la section du câble d'origine.

Il n'y a pas de polarité à respecter quant à l'alimentation.

Lors de la mise en service, s'assurer que la tension mesurée au plus prêt du verrou n'est ni inférieure à la tension nominale (ce qui aurait un effet négatif sur la performance magnétique du système), ni supérieure (ce qui augmenterait la température de travail du verrou et diminuerait son espérance de vie).

**S'assurer également qu'il n'y a pas de tension résiduelle lors de la coupure de l'alimentation.**

**FONCTIONNEMENT :** Le fonctionnement de ces verrous est relativement simple :

- **VSCP 50-150 :** le verrouillage se réalise sous tension, et à la rupture ou coupure de courant il déverrouille.
- **VSC 50-150 :** le verrouillage se réalise hors tension, et à l'émission de courant ou mise sous tension il déverrouille. En option, un déverrouillage manuel par canon européen permet de libérer l'accès hors tension.

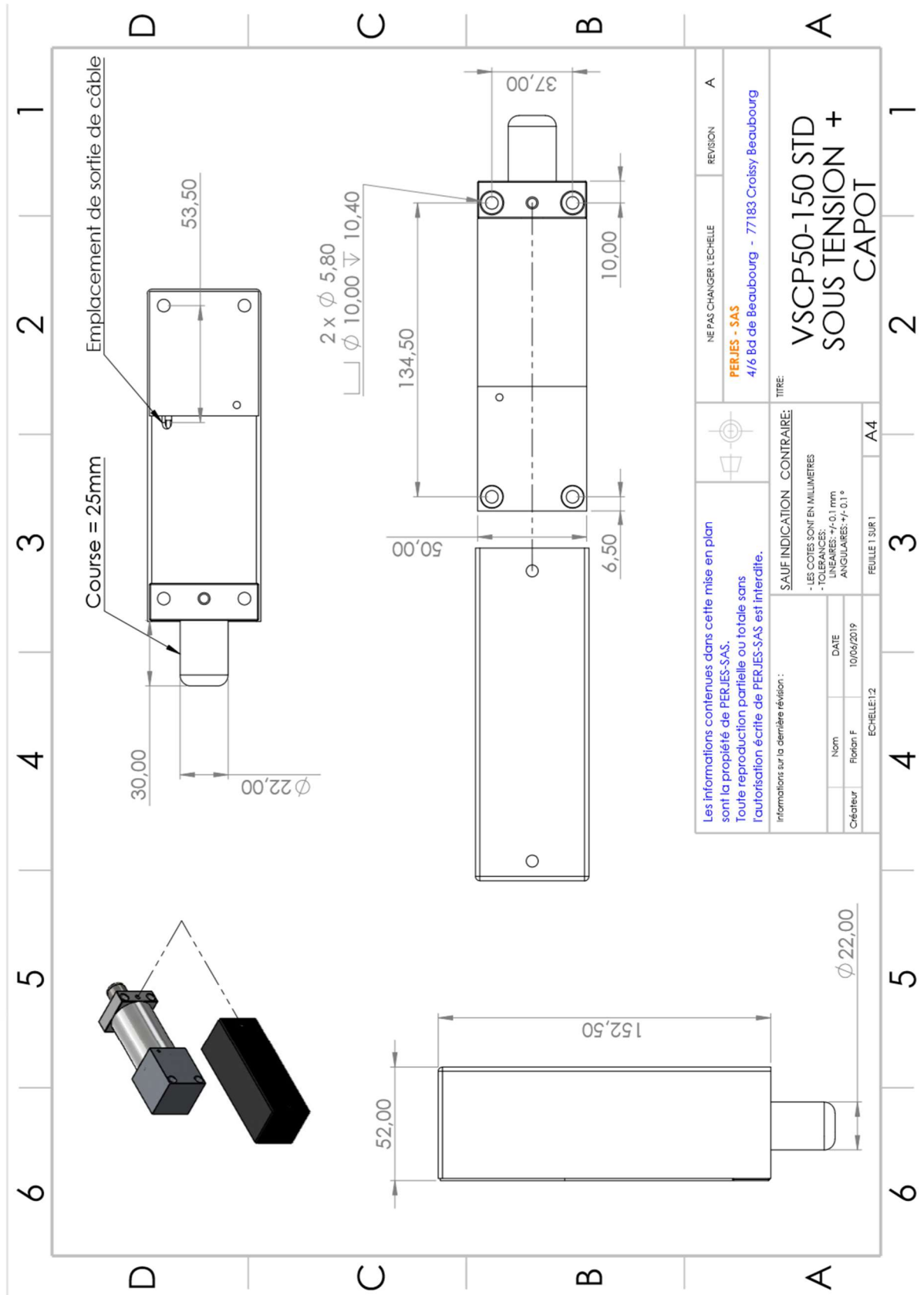
**ENTRETIEN et MAINTENANCE :** Ces verrous ne nécessitent



**Interdiction de graisser**

quasiment pas d'entretien. Cependant, il est formellement interdit de lubrifier ou graisser le système (pêne, bague de glissement, ...), et assez conseillé de nettoyer régulièrement le pêne avec un chiffon sec. De même, il convient de veiller à garder le trou de la gâche le plus exempt possible de tout corps intrusif. Ceci dans le but d'éviter les contraintes qui pourraient empêcher le libre déplacement du pêne.

Le démontage du verrou en lui-même n'est pas permis, et doit être confié exclusivement à la société PERJES.



|   |                            |   |   |
|---|----------------------------|---|---|
| NE PAS CHANGER L'ECHELLE  |                            | REVISION  | A |
| <p>Les informations contenues dans cette mise en plan sont la propriété de PERJES-SAS. Toute reproduction partielle ou totale sans l'autorisation écrite de PERJES-SAS est interdite.</p> |                            | <p>PERJES - SAS<br/>4/6 Bd de Beaubourg - 77183 Croissy Beaubourg</p> |   |
| <p>Information sur la dernière révision :</p>   |                            | TITRE:  |   |
| <p>SAUF INDICATION CONTRAIRE:<br/>- LES COTES SONT EN MILLIMETRES<br/>- TOLERANCES:<br/>LIGNAIRES: -0,1 mm<br/>ANGULAIRE: -0,1°</p>   |                            | <p>VSCP50-150 STD<br/>SOUS TENSION +<br/>CAPOT</p>                    |   |
| <p>Nom<br/>Floian F</p>   | <p>DATE<br/>10/06/2019</p> | <p>FEUILLE 1 SUR 1</p>  |   |
| <p>Créateur<br/>Echelle: 1:2</p>  |                            | <p>A4</p>   |   |