

Verrou Antidérive pour ascenseur - Monte charge Nacelle Hydraulique

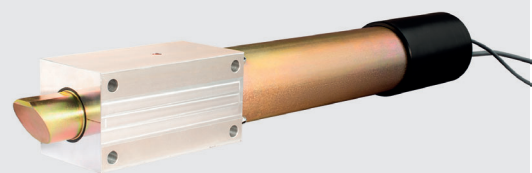
VA20

UTILISATION

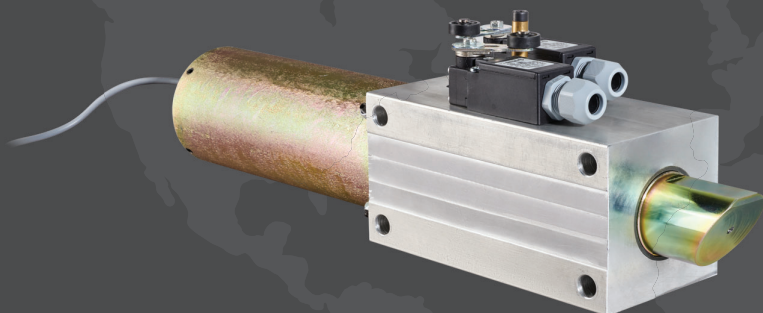
Dispositif antidérive

VERROU DE SÉCURITÉ 20 TONNES

- Utilisation en taquet anti-dérive :
Permet d'assurer la sécurité de la cabine à niveau dans la zone d'ouverture des portes, selon la norme EN 81-20
- Utilisation en taquet de pose :
Permet d'assurer le maintien à niveau de la cabine lors de son chargement (iso-nivelage), selon la norme EN 81-20.
- Toute autre utilisation :
Permet de retenir une charge et/ou de bloquer son mouvement.



Référence standard	VA20
Dimension	100 x 156 x 471.5
Electro-aimant	Linéaire simple effet ou à double effet
Facteur de marche	50%
Tensions standard	entre 12 et 220 volts (sur demande)
Consommation (W)	100 w
Force de maintien au cisaillement	20 tonnes en statique
Course du pêne	50mm
Diamètre du pêne	ø50mm
Forme du pêne	Biseauté (cylindrique en option)
Orientation	Orientation : 4 x 90° possible sur demande
Fixation	4 trous ø13mm (M12)
Contacts de position	à galet (pêne rentré FR2255 / pêne sorti FR555)
Câblage	alimentation : sortie câble / contacts à câbler
Traitement	zinguage bichromaté
Poids	14 kg
Montage	Horizontal



Dispositifs de protection contre :

- L'affaissement sous charge
- La dérive de la cabine

Modification possible sur étude