

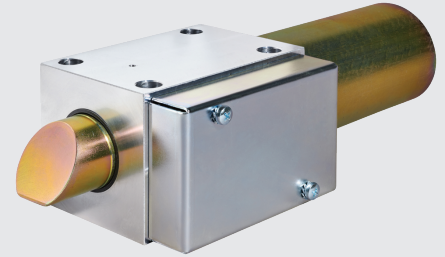
# Verrou Antidérive pour ascenseur - Monte charge Nacelle Hydraulique

## VA12 - C50

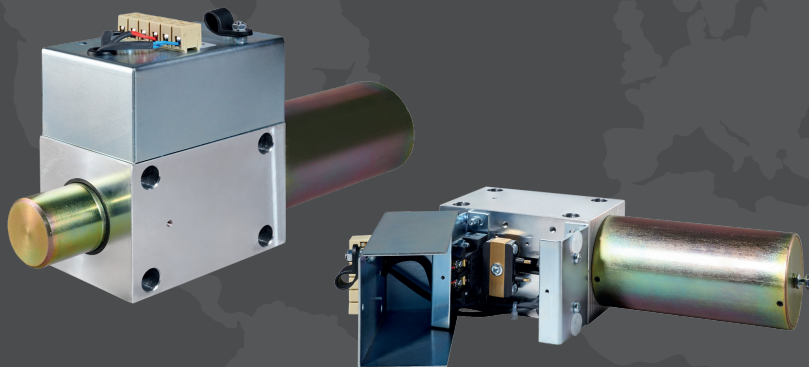
**UTILISATION**  
Dispositif antidérive

### VERROU DE SÉCURITÉ 12 TONNES - COURSE DU PÊNE 50MM

- Utilisation en taquet anti-dérive :  
Permet d'assurer la sécurité de la cabine à niveau dans la zone d'ouverture des portes, selon la norme EN 81-20
- Utilisation en taquet de pose :  
Permet d'assurer le maintien à niveau de la cabine lors de son chargement (iso-nivelage), selon la norme EN 81-20.
- Toute autre utilisation :  
Permet de retenir une charge et/ou de bloquer son mouvement.



Référence standard	VA12-C50	VA12-C50 platine
Dimension	80 x 114 x 338.5	100 x 160 x 338.5
Electro-aimant	Linéaire simple effet	
Facteur de marche	50%	
Tensions standard	entre 12 et 220 volts (sur demande)	
Consommation (W)	60 w	
Force de maintien au cisaillement	12 tonnes en statique	
Course du pêne	50mm	
Orientation	4 x 90° possible sur demande	
Diamètre du pêne	ø45mm	
Forme du pêne	biseauté (cylindrique en option)	
Fixation	4 trous ø13mm (M12)	4 trous ø17mm (M16)
Contacts de position	1 pêne rentré (pêne sorti en option)	
Câblage	sous capot	
Traitement	zinguage bichromaté	
Poids	6,5 kg	7,5 kg
Montage	Horizontal	



#### Dispositifs de protection contre :

- L'affaissement sous charge
- La dérive de la cabine

Modification possible sur étude